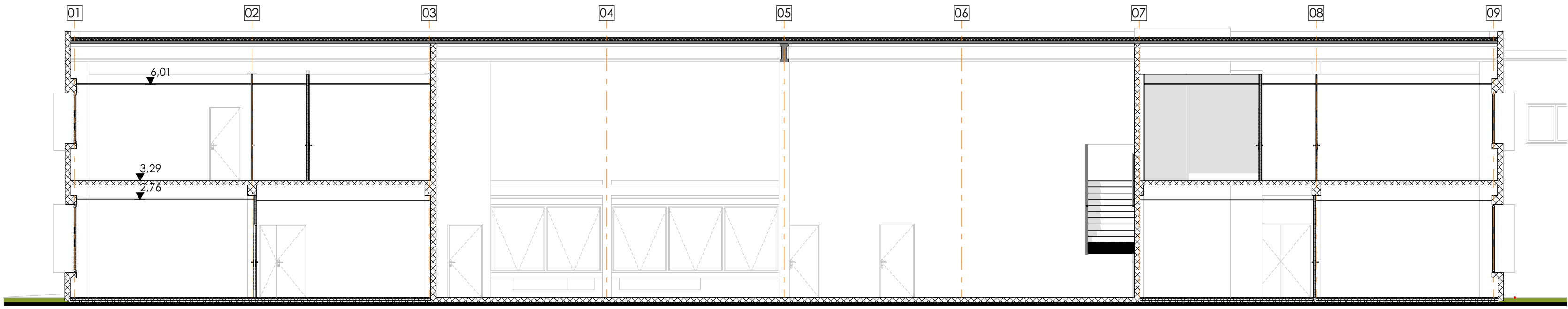
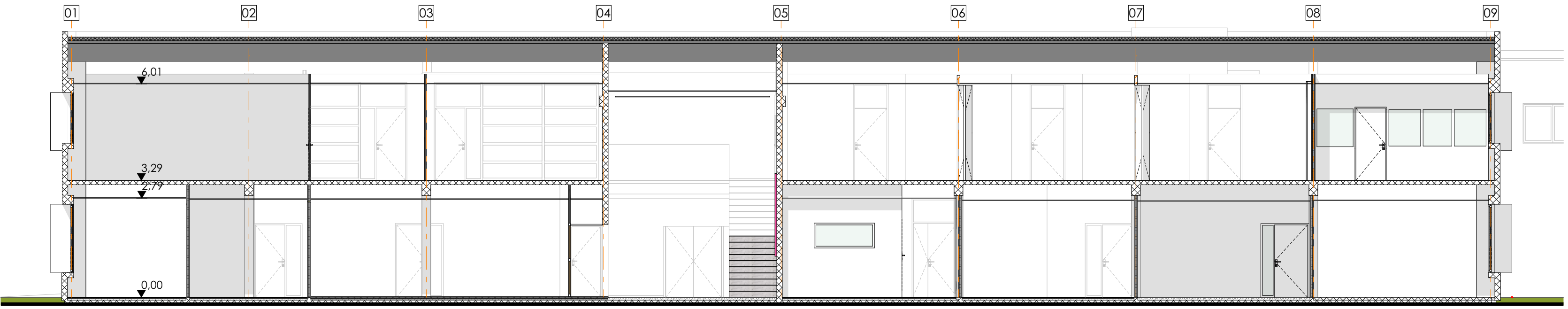


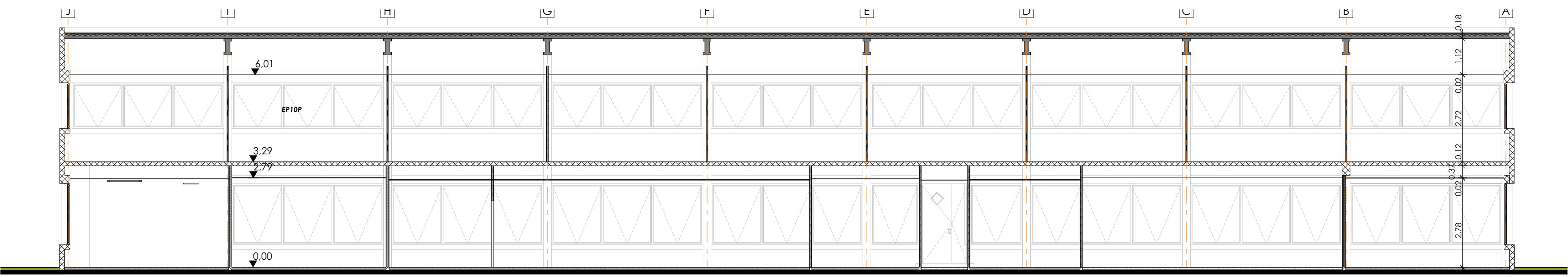
A Coupe AA - ETAT DES LIEUX



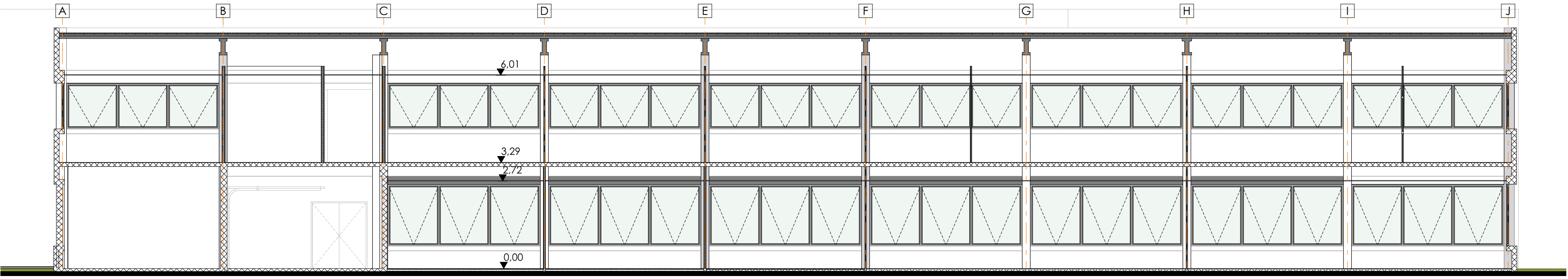
C Coupe CC - ETAT DES LIEUX



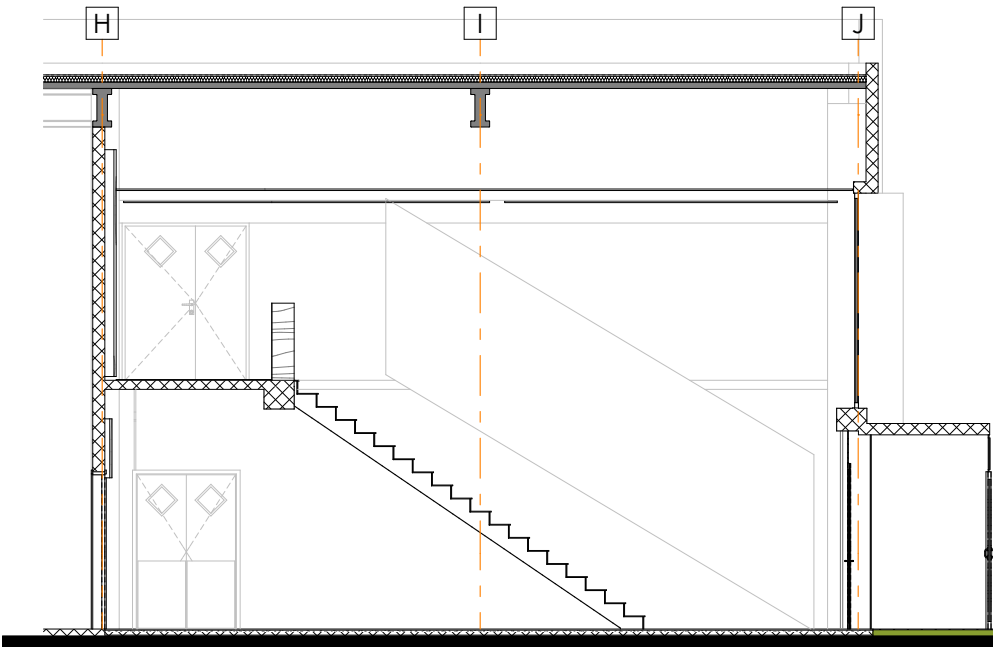
E Coupe EE - ETAT DES LIEUX



1 Coupe 1 - ETAT DES LIEUX



7 Coupe 7 - ETAT DES LIEUX



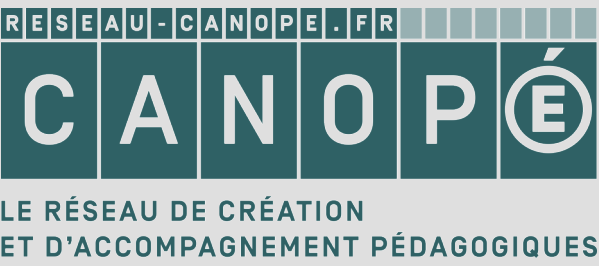
4 Coupe 4 - ETAT DES LIEUX

indice	date	modifications apportées au projet



REAMENAGEMENT DES ESPACES DE TRAVAIL CNED & CANOPE

3 allée Antonio Machado
31051 TOULOUSE



Coupes ETAT DES LIEUX

Ind. :

ECHELLE : 1:100

DATE : 02/10/2025

DCE

35

MAITRISE D'OUVRAGE

Maitre d'ouvrage RESEAU CANOPE - CNED Contact MOA #Nom entier du Client	3 allée Antonio Machado TOULOUSE	- -
Bureau de contrôle / BTP CONSULTANTS Contact : Noémie PERONNE	83 chem Ribaute, 31400 Toulouse	06 25 74 22 60 noemie.peronne@btp-consultants.fr
SPS/ BTP CONSULTANTS Contact : Rolando POSTIGA	83 chem Ribaute, 31400 Toulouse	06 08 76 14 35 rolando.postiga@btp-consultants.fr

MAITRISE D'OEUVRE

ENZO & ROSSO Nathalie ESTIVAL	113 boulevard de Lamasquière 31600 MURET	05 34 46 19 48 06 81 20 16 27 nathalie.estival@enzo-rosso.fr
BUREAU D'ETUDE SETES Contact : Laurence KRIMM	14 avenue des Tilleuls Quartier Arsenal 65000 TARBES	06 75 21 21 94 lk.setes@setes.fr
BUREAU D'ETUDE COURANTS FORTS FAIBLES SETES Contact : Joel FOGGIATO	14 avenue des Tilleuls Quartier Arsenal 65000 TARBES	06 70 53 96 60 jf.setes@setes.fr
BUREAU D'ETUDE CVC SETES Contact : Christophe DECAIX	14 avenue des Tilleuls Quartier Arsenal 65000 TARBES	06 43 18 44 29 cd.setes@setes.fr
BUREAU D'ETUDE ACOUSTIQUE GAMBA Contact : Aymeric NAZE	163 rue Colombier 31670 Labège	06 28 41 04 67 aymeric.naze@gamba.fr

Les présents plans ne sont pas des plans d'exécution et ne peuvent donc en aucun cas être directement utilisés pour réaliser la construction.
Le niveau ± 0.00 du bâtiment est défini à la cote NGF : -
Archicad : CANOPE et CNED - DCE - 02.10.25 pph - Suivi par : Nathalie ESTIVAL